



AKSARAY ÜNİVERSİTESİ
İKTİSADİ VE İDARİ BİLİMLER FAKÜLTESİ
İŞLETME BÖLÜMÜ

2024-2025 EĞİTİM ÖĞRETİM DÖNEMİ
Konu: Bologna Bilgi Paketinin Bileşenleri ve
Güncellenmesi

25.09.2024

AKSARAY

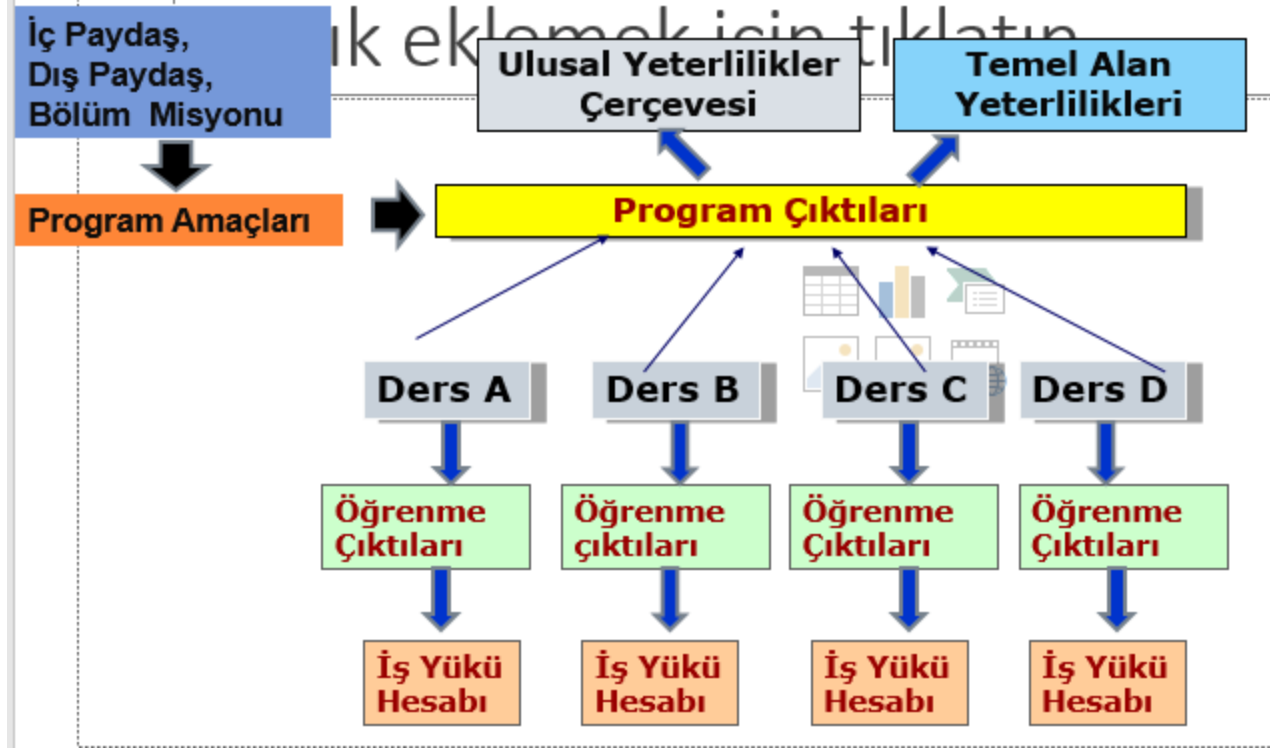
Sunu Akışı

- Bologna Süreci Hakkında Bilgi
- Dersin Amacı Nasıl Yazılır?
- Öğrenme Çıktılarının Yazımında Dikkat Edilmesi Gerekenler
- Bologna Bilgi Paketi Veri Girişlerinde Dikkat Edilmesi Gereken Noktalar

Bologna Süreci

- Üniversiteler arasında ortak bir kredi sistemi oluşturulmasını (Avrupa Kredi Transfer Sistemi- AKTS European Credit Transfer System- ECTS),
- Yükseköğretimde ortak diploma vermenin teşvik edilmesini,
- Kalite güvencesinde Avrupa boyutunun oluşturulmasını,
- Yükseköğretimde Avrupa boyutunun kazandırılmasını amaçlamaktadır.

Bologna Süreci



Bologna Süreci

- ▶ **Ulusal Yeterlilikler Çerçevesi:** Ulusal düzeyde yükseköğretim yeterlilikleri arasındaki ilişkiyi açıklayan ulusal ve uluslararası paydaşlarca tanınan ve ilişkilendirilebilen, yeterliliklerin belli bir düzen içinde yapılandırıldığı bir sistemdir.
- ▶ **Temel Alan Yeterlilikleri:** Ulusal düzeyde yükseköğretim yeterlilikleri göz önünde bulundurularak, herhangi bir temel alandaki yeterliliklerin, ilgili paydaşların görüşleri alınarak belirli bir düzen içinde yapılandırıldığı bir sistemdir.

Dersin Amacı Nasıl Yazılır?

- Dersin amacı, öğretimin niyetine yönelik genel bir ifade olup öğretim elemanın bakış açısına göre yazılır. Öğretim elemanın dersle birlikte kazandırmak istediği hedefleri ifade eden bir kaç cümle yazılmalıdır.
- Dersin amaçları ile İşletme Bölümünün amaçlarının uyumlu olması gerekmektedir.

Dersin öğrenme çıktıları nasıl yazılmalıdır?

- Öğrenme çıktıları öğretim elemanının yapacakları değil, öğrencinin ders sonunda sahip olacağı yeterliklerdir. Bu nedenle, öğrenme çıktıları ifade edilirken öğretenin ne anlattığı değil, öğrenenin ne kazandığını belirtmelidir.
- Ders konularının başlıkları öğrenme çıktısı olarak ifade edilmemelidir.
- Dersin öğrenme çıktılarının 5-8 arasında olması tavsiye edilmektedir.

Dersin öğrenme çıktıları nasıl yazılmalıdır?

- Öğrenme çıktıları yazılırken gözlenebilir ve ölçülebilir fiiller kullanılmalı. *Anlama yeteneği, bilebilme, öğrenebilme* gibi belirsiz ifadelerden kaçınılmalı. Açıklayabilir, problem çözebilir, ilişki kurabilir, gösterebilir, uygulayabilir, eleştirebilir, kullanabilir, vb. sözcükler kullanılmalı.
- Öğrenme çıktıları program çıktıları ile uyumlu olmalı.

Bologna Bilgi Paketi Veri Girişlerinde Dikkat Edilmesi Gereken Noktalar

- **Ders planı:** 14 hafta konu, 1 ara sınav ve 1 final sınavından oluşmak üzere toplamda 16 haftalık giriş yapılmalı.

AKTS/İş Yüğü Tablosu			
Etkinlik	Sayı	Süresi	Toplam İş Yüğü(Saat)
Ders Süresi	14	3	42
Sınıf Dışı Ç. Süresi	14	4	56
Ödevler	0	0	0
Sunum/Seminer Hazırlama	0	0	0
Ara Sınavlar	1	1	1
Uygulama	0	0	0
Laboratuvar	0	0	0
Proje	0	0	0
Yarıyıl Sonu Sınavı	1	2	2
Toplam İş Yüğü(Saat)	101	/ 30	= 3,37
Hesaplanan AKTS Kredisi	3 (Dersin AKTS Kredisi : 3)		

Bologna Bilgi Paketi Veri Girişlerinde Dikkat Edilmesi Gereken Noktalar

- Ara sınav ve yarıyıl sonu sınavlarının toplam katkısı % 100 olmalı.

Değerlendirme Sistemi		
Yarıyıl Çalışmaları	Sayı	Katkı%
Ara Sınav	<input type="text" value="1"/>	<input type="text" value="% 40"/>
Kısa Sınav	<input type="text" value="0"/>	<input type="text" value="% 0"/>
Ödev	<input type="text" value="0"/>	<input type="text" value="% 0"/>
Devam	<input type="text" value="0"/>	<input type="text" value="% 0"/>
Uygulama	<input type="text" value="0"/>	<input type="text" value="% 0"/>
Proje	<input type="text" value="0"/>	<input type="text" value="% 0"/>
Yarıyıl Sonu Sınavı	<input type="text" value="1"/>	<input type="text" value="% 50"/>
Toplam :	2	100

Bologna Bilgi Paketi Veri Girişlerinde Dikkat Edilmesi Gereken Noktalar

Yarıyıl	Kodu	Adı	T+U+L	Kredi	AKTS
7	ISLT 427	İŞLETMELERDE SOSYAL SORUMLULUK VE ETİK	3+0+0	3	3

Dersin Detayları

AKTS/İş Yüklü Tablosu

Etkinlik	Sayısı	Süresi	Toplam İş Yüklü(Saat)
Ders Süresi	14	3	42
Sınıf Dışı Ç. Süresi	14	4	56
Ödevler	0	0	0
Sunum/Seminer Hazırlama	0	0	0
Ara Sınavlar	1	1	1
Uygulama	0	0	0
Laboratuvar	0	0	0
Proje	0	0	0
Yarıyıl Sonu Sınavı	1	2	2
Toplam İş Yüklü(Saat)	101	30	= 3,37
Hesaplanan AKTS Kredisi	3 (Dersin AKTS Kredisi : 3)		

- Dersin AKTS değeri ile AKTS hesaplama içeriğinde görünen değer arasında farklılık bulunmamalı
- Gerçekleştirilmeyecek ödev, proje vb. bilgilerin burada yer almaması gerekiyor.
- Uyumlu hale getirebilmek için "süresi" bölümü revize edilebilir.

Bologna Bilgi Paketi Veri Girişlerinde Dikkat Edilmesi Gereken Noktalar

Matriste yer alan tüm kutucuklara öğrenme çıktısının katkı düzeyi göz önünde bulundurularak 1 ile 5 arasında bir değer verilmeli

16 Dönem sonu sınavı

Dersin Program Çıktılarına Katkısı

	P1	P2	P3	P4	P5	P6	P7	P8	P9	P10	P11	P12	P13	P14	P15	P16	P17	P18	P19
Tüm	4	4	4	4	4	4	4	4	4	4	4	4	4	4	4	4	4	4	4
Ö1	5	2	3	2	2	2	3	2	2	3	2	3	2	2	3	5	3	4	1
Ö2	4	4	4	4	4	4	4	4	4	4	4	4	4	4	4	4	4	4	4
Ö3	4	4	4	4	4	4	4	4	4	4	4	4	4	4	4	4	4	4	4
Ö4	4	4	4	4	4	4	4	4	4	4	4	4	4	4	4	4	4	4	4
Ö5	4	4	4	4	4	4	4	4	4	4	4	4	4	4	4	4	4	4	4
Ö6	4	4	4	4	4	4	4	4	4	4	4	4	4	4	4	4	4	4	4
Ö7	4	4	4	4	4	4	4	4	4	4	4	4	4	4	4	4	4	4	4
Ö8	4	4	4	4	4	4	4	4	4	4	4	4	4	4	4	4	4	4	4

Katkı Düzeyi: 1: Çok Düşük 2: Düşük 3: Orta 4: Yüksek 5: Çok Yüksek

Bologna Bilgi Paketi Veri Girişlerinde Dikkat Edilmesi Gereken Noktalar

- Sistemdeki tüm bilgilerin İngilizce karşılıkları yazılmalı.
- Kaynaklar kısmında güncel kaynaklara yer verilmeli.
- Dersi veren öğretim elemanının unvan ve isim bilgilerinin güncelliği kontrol edilmeli.
- Ders konuları 16 hafta olacak şekilde yazılmalı. (Ara sınav ve final dahil)

Bologna Bilgi Paketi Veri Girişlerinde Dikkat Edilmesi Gereken Noktalar

- Dersin yöntem ve teknikleri kısmı boş bırakılmamalı.

Dersin Yöntem ve Teknikleri	Course Methods and Techniques
Alan Gezisi	Field Trip
Anlatım	Lecture
Beyin Fırtınası	Brainstorming
Deney	Experiment
Gösteri	Demonstration
Gözlem	Observation
Grup Çalışması	Group Work
Örnek Olay İncelemesi	Case Study
Problem Çözme	Problem Solving
Proje Tasarımı	Project Design
Rapor Hazırlama / Sunma	Preparing / Presenting Reports
Rol Oynama	Role Play
Soru-Cevap	Question and Answer
Tartışma	Discussion
Uygulama	Practice

TEŞEKKÜRLER...